

TRADING CONCEPT ตอน ชีวิตง่าย ๆ ด้วยเทคโนโลยี (2)

สวัสดีครับท่านนักลงทุน ไม่น่าเชื่อว่าหลังจาก Trading Wizard ฉบับที่แล้วออกไป ก็มีเสียงตอบรับกลับมามากมาย เรียกได้ว่า ทั้งนักลงทุน และเจ้าหน้าที่การตลาด ตื่นตัวและสนใจเกี่ยวกับระบบ **Auto Trade** กันมากกว่าที่เกินคาดไว้อะเลยครับ

อย่างที่ว่า ฉบับที่แล้วเป็นเพียงชุดเงื่อนไข **Auto Trade** แบบที่ 1 เท่านั้น ยังมีของดี อีกเพียบ เพื่อไม่ให้เป็นการเสียเวลา รีบเดินตามจารย์ดี มาเลยครับ เราจะไปสำรวจกัน



ซื้อได้ ก็ต้องขายเป็น

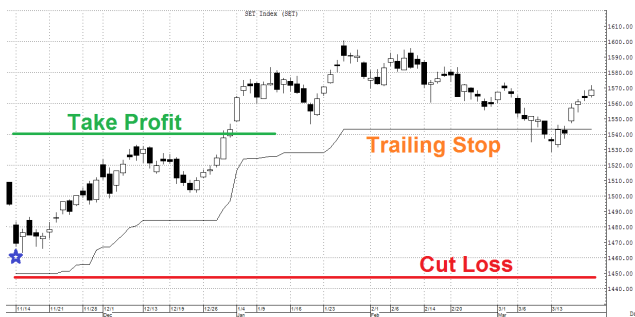
ถ้าไรจากการลงทุนในหุ้น นอกจากเป็นผลก็คือ กำไรจากราคา น่าแปลกที่ เราใช้เวลาเกือบทั้ง 100% เพื่อศึกษาวิธีหาจุดซื้อ ...แต่แทบไม่ค่อยแบ่งเวลา ให้กับการศึกษาวิธีหาจุดขาย ทั้งที่กำไรที่ได้จะมากหรือน้อยนั้น ขึ้นกับทั้งจุดซื้อและจุดขายว่า ไหมครับ ดังนั้น ชุดเงื่อนไข **Auto Trade** แบบที่ 2 นี้ จะเน้นมาเสริมที่จุดขาย เป็นพิเศษเลยครับ เรามาดูกันก่อนว่า หุ่นนั้นเค้าขายกันยังงิ่ได้บ้าง

1. จำกัดขาดทุน (Cut Loss)

กรณีที่คุณที่ซื้อ ไม่ขึ้นเหมือนอย่างที่คิด เราต้องมีจุดยอมแพ้ไว้ เสมอ จุดนี้อย่าตั้งใกล้จุดซื้อเกินไปนะครับ ควรใช้จุดที่หากราคาลงมาถึงจุด นั้นแล้ว เราจะเชื่อได้อย่างสนิทใจว่าสิ่งที่เราคิดแต่แรกนั้นผิดจริงๆ (ไม่เช่นนั้น มีแนวโน้มสูงที่คักไปแล้ว จุดท้ายก็จะย้อนกลับไปซื้ออีก)

2. ทำกำไรที่เป้าหมาย (Take Profit)

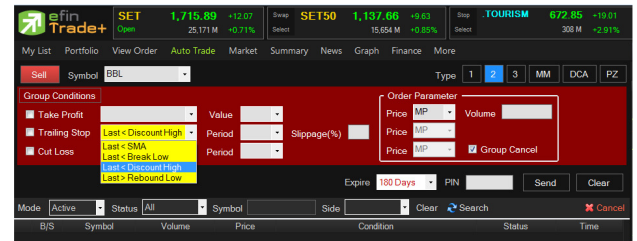
กรณีที่หุ้นที่ซื้อ ราคาขึ้นไปถึงราคาเป้าหมาย เช่น ถึงแนวต้าน หรือ ถึง fair Value ซึ่งทำให้เชื่อว่าราคาอาจขึ้นไปต่อได้ยากแล้ว ก็เลยรีบ ขายออกก่อนเพื่อทำกำไร



3. ปล่อยให้วิ่งไม่จำกัด (Trailing Stop)

จากภาพตัวอย่าง หากตั้ง **Take Profit** ไว้ น่าเสียดายที่ต้องออกจากเกมส์ เพราะราคาหุ้นดันวิ่งขึ้นไปต่อ หหมดโอกาสฟันกำไรก้อนโต ...การเลือกทำไร จึงเป็นอีกทางเลือกที่น่าสนใจ วิธีการคือตั้งระดับความเสียหายจากกำไรสูงสุดที่รับได้ ทุกครั้งที่ราคาเพิ่ม

สูงขึ้น เราก็จะปรับจุดขายสูงขึ้นตามไปเรื่อยๆ โดยเว้นช่องว่างสำหรับให้ ราคาย่อตัวลงบ้าง (ระดับกำไรสูงสุดที่ยอมรับตลาดไป) แต่ トラบใดที่ราคา ไม่ย่อตัวลงถึง เราก็จะยังคงถือหุ้นนั้น ปล่อยให้กำไรขึ้นไปเรื่อยๆ



โดยเราสามารถตั้งการขายได้หลายวิธีไปพร้อมๆ กัน หากในอนาคตกรณีไหนเกิดก่อนคำสั่งขายจากกรณีนั้นก็จะมีไปที่ตลาดทันที

นอกจากใช้หลักการย่อจากจุดยอด (Discount High) แล้ว ยังสามารถตั้งขายด้วย SMA, LLV (อันนี้เหมือนการตั้งจากชุดเงื่อนไข **Auto Trade** แบบที่ 1 เพียงแต่ในแบบที่ 2 นี้จะตั้งไปพร้อมๆ กับการ Cut Loss หรือ Take Profit ได้ด้วย)

พิเศษอีกนิด...เคยมีอารมณ์แบบนี้ไหมครับ ตกมาเยอะแล้ว ทำใจขายไม่ได้ อย่างน้อยๆ รอตั้งสักหน่อยก็ยังดี ตอนนั้นท่านได้สิกรันนั้นแล้ว ด้วยคำสั่ง Rebound Low จะเป็นการตั้งขายเมื่อราคารับवादจากจุดต่ำสุด ขึ้นไปได้ถึงระยะที่ตั้งไว้ครับ

คำสั่งปิดเกมส์

ชุดเงื่อนไข **Auto Trade** แบบที่ 3 จะเป็นการตั้งเพื่อให้คำสั่งที่ เราต้องการนั้นถูกส่งไปเฉพาะตอนท้ายก่อนตลาดปิด คือช่วง 12.15 น. และ 16.15 น.

หาจำนวนที่เหมาะสม

เมื่อเราตั้งจุดซื้อ และรู้จุดคิกลอสใจตั้งแต่ต้นแล้ว ชุดเงื่อนไข **Auto Trade** แบบ MM จะช่วยในการคำนวณหาจำนวนหุ้นที่ควรซื้อว่า จำนวนเท่าใดจึงจะเหมาะสม คือในกรณีที่ผิดพลาดจะไม่สร้างความเสียหาย ต่อพอร์ตโดยรวมในจำนวนที่มากเกินกว่าที่รับได้ และที่สำคัญพอกรอก จำนวนเสร็จแล้วก็สามารถกดส่งทั้งคำสั่งซื้อและเงื่อนไขคำสั่งขายไปได้ พร้อมกันทีเดียวเลย

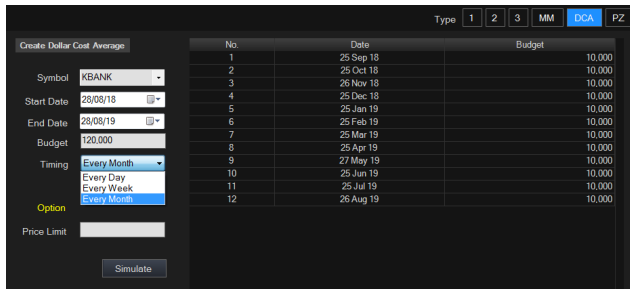
ออมไว้ในหุ้น ใครว่ยาก

เมื่อเราหาได้หุ้นที่วิเคราะห์แล้วพบว่าพื้นฐานดีมีอนาคตเติบโต การ ลงทุนแบบหนึ่งคือการทยอยซื้อสะสมหุ้นนั้นไปเรื่อยๆ ทุกครั้งที่มียรายได้เพิ่ม เข้ามา การลงทุนแบบนี้ เรียกกันว่า Dollar Cost Average (DCA)

แทนที่จะต้องมาคอยส่งคำสั่งทุกครั้งที่มีรายได้เข้ามา เรา สามารถตั้งครั้งเดียวให้การทยอยซื้อนั้นทำแบบอัตโนมัติและต่อเนื่องด้วย ชุดเงื่อนไข **Auto Trade** แบบ DCA

โดยข้อมูลที่ต้องกรอกได้แก่ ชื่อหุ้นที่ต้องการสะสม จำนวนเงิน

ทั้งหมดที่ต้องการลงทุนในหุ้นนี้ตลอดโครงการ ช่วงวันเริ่มต้นและสิ้นสุด ความที่ต้องการซื้อ ได้แก่ รายวัน รายสัปดาห์ หรือรายเดือน เช่น ตั้งซื้อทุกวันที่ 25 ของเดือน **ที่เด็ดคือสามารถตั้งราคาสูงสุดที่รับได้ด้วย** (เพื่อหยุดการซื้อกรณีราคาหุ้นวิ่งขึ้นไปสูงกว่าระดับราคาเหมาะสมไปแล้ว)



จากภาพตัวอย่าง แสดงการสั่งซื้อหุ้น **DCA** แบบรายเดือน จะเห็นว่าโปรแกรมจะแจกจ่ายและจำนวนเงินในแต่ละงวดให้อย่างชัดเจน โดยหากเดือนใดวันที่ตั้งไว้ตรงกับวันหยุดจะเลื่อนการซื้อไปในวันทำการถัดไป

ฟังก์ชันสำหรับสายช้อน

จารย์ที่เชื่อว่านักลงทุนหลายๆ คน สมัยใจในการลงทุนที่จะซื้อ **หุ้นพื้นฐานดี** เมื่อราคาตกลงมา มากกว่าการทยอยเก็บหุ้นพื้นฐานดีโดยมองที่ช่วงเวลาอย่างเดียว

ดังนั้น แทนที่จะใช้ชุดเงื่อนไข **Auto Trade** แบบ DCA เพื่อเก็บหุ้นพื้นฐานดี ตามเวลา โดยไม่สนใจราคา

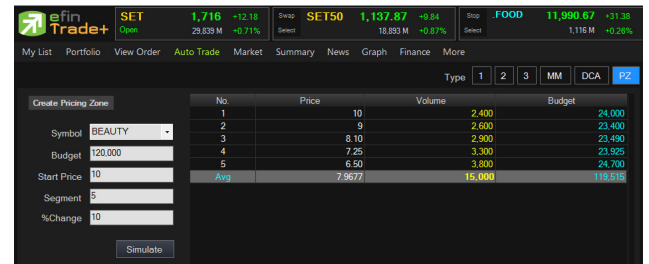
สู้รามาเก็บหุ้นพื้นฐานดี เมื่อราคาเริ่มลงมาถึงจุดที่พอใจ จะไม่ดีกว่าหรือ...

แต่...ช้าก่อน ราคาที่หุ้นตกลงมา บางทีว่าต่ำแล้ว อาจมีต่ำกว่าให้เห็นในภายหลัง อยู่บ่อยๆ พุดง่าย ๆ คือ เรารู้ว่าหุ้นพื้นฐานดี แต่ไม่รู้ว่าจะจุดต่ำสุดอยู่ที่ไหน ทางแก้ทางหนึ่งคือการทยอยแบ่งเก็บหุ้นเป็นหลายๆ ไม้ นี่จึงเป็นที่มาของชุดเงื่อนไข **Auto Trade** แบบ PZ หรือ (Price Zone)

โดยข้อมูลที่ต้องกรอกได้แก่ ชื่อหุ้นที่ต้องการสะสม จำนวนเงิน

ทั้งหมดที่ต้องการลงทุนในหุ้นนี้ตลอดโครงการ ช่วง**ราคาที่จะเริ่มเก็บ** จำนวนไม้ที่ต้องการแบ่ง และระยะห่างระหว่างไม้

การตั้งแบบนี้ สุดท้ายแม้เราอาจเก็บไม่ได้ครบทุกไม้ เพราะราคาลงมาแล้วแกว่งขึ้นไปก่อน แต่ก็จะไม่ทำมาจากเงินบางส่วนที่เราทยอยเริ่มรับมาก่อนแล้ว



จากภาพตัวอย่าง แสดงการแบ่งเงินเป็น 5 ไม้ โดยเก็บที่ระยะห่างกัน 10% ของไม้ก่อนหน้า

จารย์ที่คิดว่า สำหรับนักลงทุน ที่เน้นลงทุนด้วยพื้นฐาน ไม่ได้ต้องการเก็งกำไรระยะสั้น หรือใช้ปัจจัยทางเทคนิคใด การใช้ ชุดเงื่อนไข **Auto Trade** แบบ PZ ก็เป็นตัวเลือกที่น่าสนใจมากในการสะสมหุ้นที่กำหมายปองครับ ที่สำคัญตั้งไว้ได้หลายๆ ตัว ถึงแม้ไม่รู้ว่าจะวันใด หุ้นดีตัวไหนที่เล็งไว้ราคาอาจตกก่อนหลัง ก็อุ่นใจได้ว่า ไม่พลาดโอกาสการเก็บของดีราคาถูกลงอย่างแน่นอนครับ...จารย์ที่



*มีข้อสงสัยในการเปิดใช้ฟังก์ชัน **Auto Trade** ติดต่อฝ่าย e-Biz 02-6598222 ครับ

คำคมเซียนหุ้น



วอร์เรน บัฟเฟตต์ (Warren Edward Buffett)

“ เราไม่ได้จำเป็นต้อง
...มีปัญหาหลักแหลมเกินกว่าคนอื่น
บางทีเราเพียงต้องการ
...วินัยที่สูงกว่าคนอื่นเท่านั้น ”

"We don't have to be smarter than the rest; we have to be more discipline than the rest."

รายงานฉบับนี้จัดทำขึ้นโดยข้อมูลเท่าที่ปรากฏและเชื่อว่าเป็นที่น่าเชื่อถือได้แต่ไม่เป็นภาระยืนยันความถูกต้องและความสมบูรณ์ของข้อมูลนั้นๆ โดยบริษัทหลักทรัพย์ ยูเอสบี เคย์ เฮียน (ประเทศไทย) จำกัด (มหาชน), ผู้จัดทำขอสงวนสิทธิ์ในการเปลี่ยนแปลงความเห็นหรือประมาณการต่าง ๆ ที่ปรากฏในรายงานฉบับนี้ โดยไม่ต้องแจ้งล่วงหน้า รายงานฉบับนี้มีวัตถุประสงค์เพื่อใช้ประกอบการตัดสินใจของนักลงทุน โดยไม่ได้เป็นการชี้แนะหรือชักชวนให้นักลงทุนทำการซื้อหรือขายหลักทรัพย์ หรือตราสารทางการเงินใดๆ ที่ปรากฏในรายงาน